

Kombi Verschlüsse

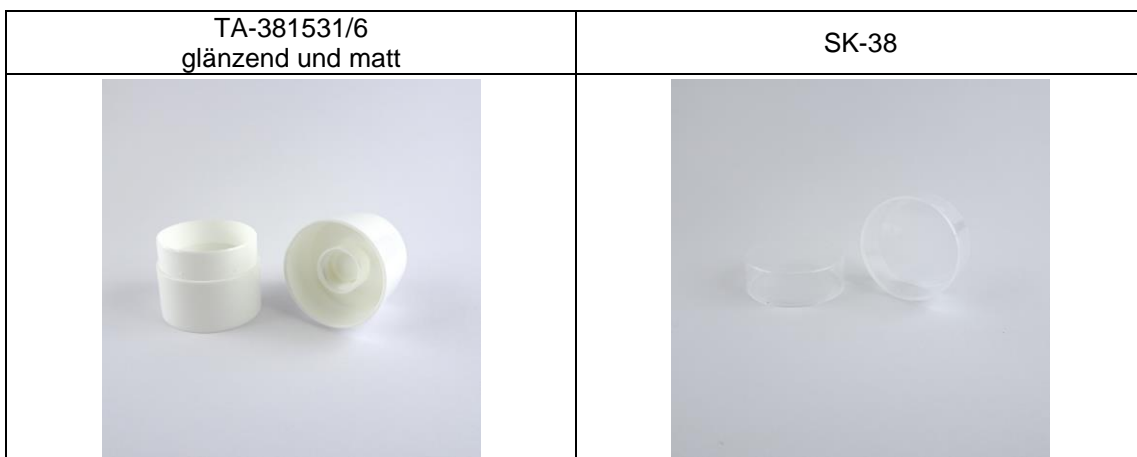
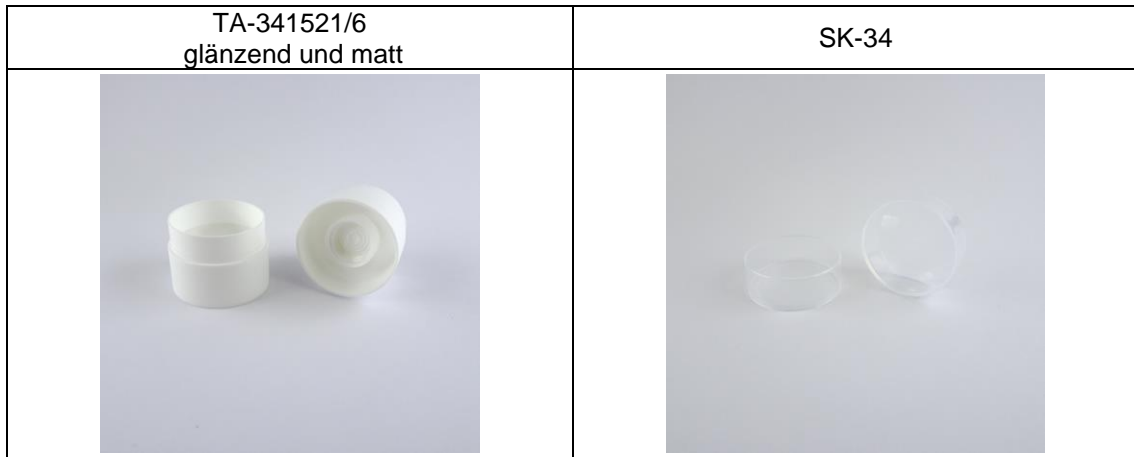


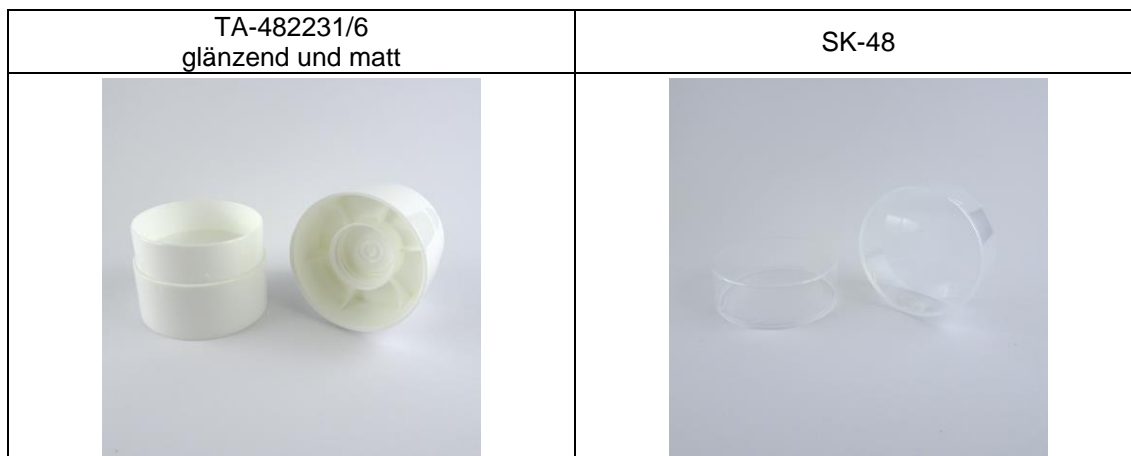
Unsere Kombi Verschlüsse in Durchmesser 22, 25, 30, 35, 40 und 50 mm sind bereits seit mehreren Jahren fester Bestandteil unseres Sortiments. Sie bestehen aus einem Tubenaufsatz (TA) und einer Schraubkappe (SK).

Wir bieten eine vielfältige Variation an Aussenformen an:

TA-211132 geriffelt	SK-211132 glasklar
	

TA-241122/6/9 glänzend, matt und geriffelt	TA-241122/6/9-Plus glänzend, matt und geriffelt	TA-291522/6/9 glänzend, matt und geriffelt
		



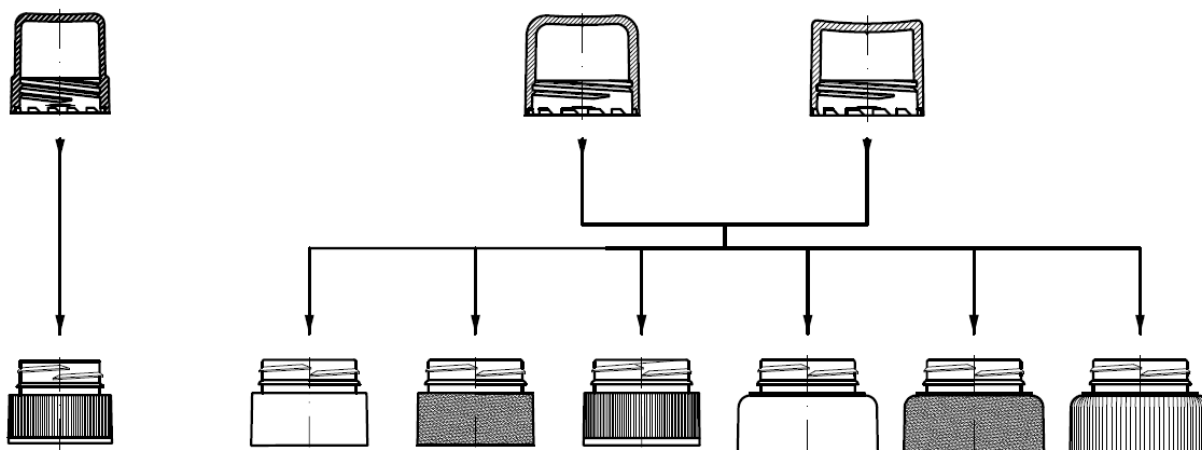


Artikelnummer Tubenaufsatz	Artikelnummer Schraubkappe	Durchmesser Tube	Tubeninhalt	Kombiverschluss Inhalt
TA-211132	SK-211132	22	< 15ml	2.8 ml
TA-2411XX	SK-2411XX	25	15 bis 25ml	3.2 ml
TA-2411XX-plus	SK-2411XX	25	15 bis 25ml	3.2 ml
TA-2915XX	SK-2411XX	30	30 bis 100 ml	3.2 ml
TA-3415XX	SK-34	35	75 bis 125 ml	6.6 ml
TA-3815XX	SK-38	40	100 bis 150 ml	9.4 ml
TA-4815XX	SK-48	50	125 bis 300 ml	19.2 ml

Tube 22mm

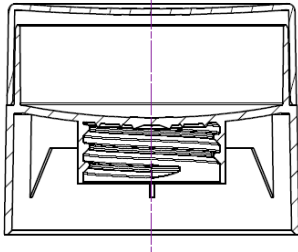
Tube 25mm

Tube 30mm

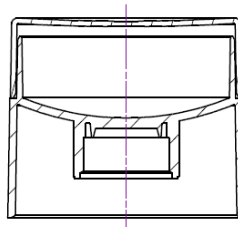




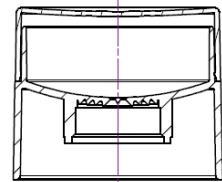
Tube 50mm



Tube 40mm



Tube 35mm



Ihre Ansprechpartner in der RUBA Thermoplast AG:

Telefon: +41 (0) 61 871 08 08

Verkauf: office@ruba-thermoplast.ch

Homepage: www.ruba-caps.eu