



RUBA Thermoplast AG

your top cap supplier
&
professional toolmaker



Conception modulaire Des outils RUBA



Chaque moule est composé de deux parties, une partie fixe et une partie mobile.

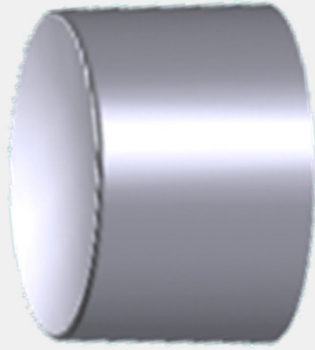
Lors de la production de pièces avec point d'injection interne nous utilisons des busettes ouvertes, les pièces injectées de l'extérieur sont obtenues grâce à des busettes à obturateur pneumatique.

Bouchon injectée de l'intérieur

Plaque mobile

&

Plaque MyCap



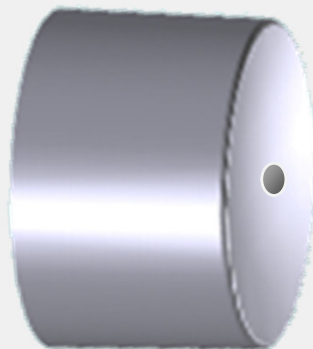
Plaque fixe
Côté buse

Buses
ouvertes sur
bloc chaud

Unité
d'injection

Bouchon injectée de l'extérieur

Plaque mobile



Plaque fixe
Côté buse

Buses avec
obturateur
sur bloc
chaud

Unité
d'injection



Performances des outils RUBA pour les bouchons

Description	Bouchon injectée de l'intérieur	Production annuelle maximale	Bouchon injectée de l'extérieur	Production annuelle maximale
	Nombre de cavités	Mio.	Nombre de cavités	Mio.
Moule	4	4 bis 6	4	5 bis 6
Moule	8	7 bis 11	8	9 bis 13
Moule	12	11 bis 17	12	14 bis 19
Moule	16	15 bis 23	16	18 bis 25
Moule	24	23 bis 34	24	27 bis 38

Performances des outils RUBA pour les épaules de tube

Description	MyShoulder by RUBA	Production annuelle maximale	Bouchon injectée de l'extérieur	Production annuelle maximale
	Nombre de cavités	Mio.	Nombre de cavités	Mio.
Moule	2	4 bis 6	4	5 bis 6
Moule	8	7 bis 11	8	9 bis 13
Moule	12	11 bis 17	12	14 bis 19
Moule	16	15 bis 23	16	18 bis 25
Moule	24	23 bis 34	24	27 bis 38



MyCap by RUBA® forme extérieure

Description (MyCap by RUBA®)	Bouchon injectée de l'intérieur	Prix indicatif
	Nombre de cavités	Euro
Matrice	8	8'500
Matrice	12	10'000
Matrice	24	13'000

MyShoulder by RUBA® forme extérieure

Description (MyShoulder by RUBA®)	Épaule injectée de l'intérieur	Prix indicatif
	Nombre de cavités	Euro
Matrice	8	8'500
Matrice	12	10'000
Matrice	24	13'000

Délai de livraison: 2 à 3 mois pour un outil complet

Validation selon plan 2D et 3D

Premier protocole d'échantillonnage incluant 100 pcs. en blanc . Niveau de qualité QL_00 à QL_04 selon les besoins du client